

الخطة التشغيلية

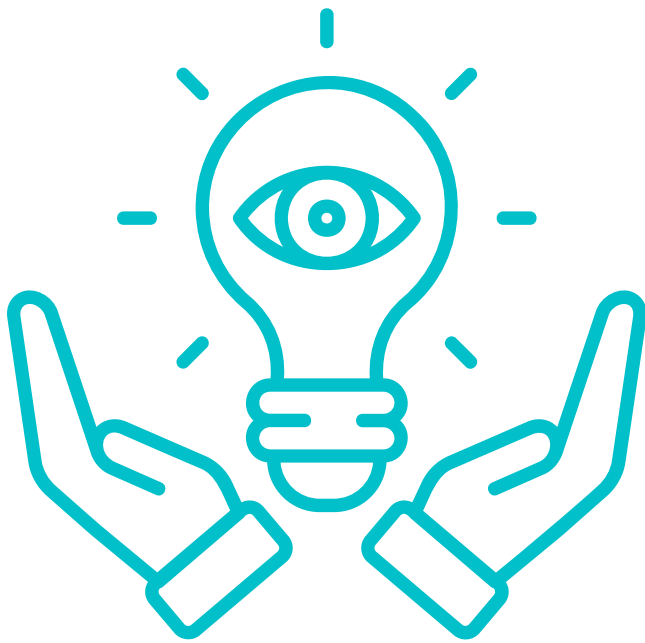
لعام 2025



من نحن



جمعية الخدمات الانسانية بالمغددية
جمعية مختصة بالخدمات الانسانية
بقرية المغددية
وقد صدرت موافقة المركز الوطني
لتنمية القطاع غير الربحي
على ترخيص الجمعية
برقم 1000704200 بتاريخ 1446/06/07هـ



رؤيتنا

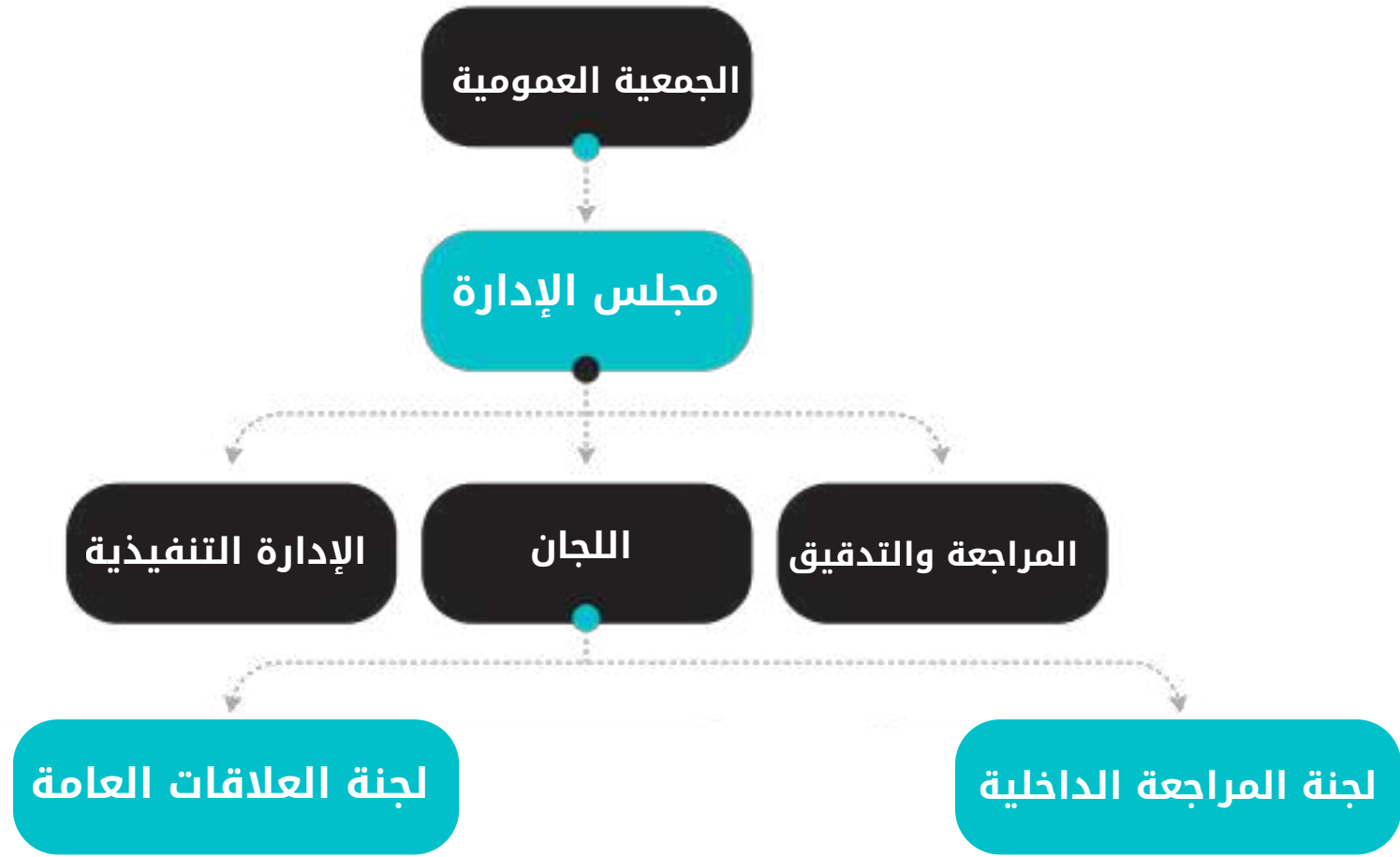
مجتمع متراحم، تتكافل فيه
الجهود لتمكين الفئات المحتاجة
وتحقيق حياة كريمة للجميع.

رسالتنا

نسعى إلى تحسين جودة الحياة للفئات
المحتاجة، عبر برامج نوعية في الدعم المعيشي،
الرعاية الصحية، والتكافل المجتمعي، من خلال
شراكات فعالة وتمكين اجتماعي مستدام.



الهيكل التنظيمي



الأهداف العامة

حسب اللائحة

الأساسية للجمعية

تقديم المساعدات المالية لكافة الفئات المحتاجة



تحسين المستوى المعيشي للفئة المستفيدة



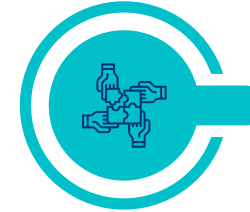
الارتقاء بالمستوى المعيشي للمستفيدين



توفير متطلبات الاسر من المساعدات العينية



المساهمة في توفير الاحتياجات الضرورية للمستفيدين



العمل على ترسيخ مبدأ التكافل الاجتماعي بين أفراد المجتمع



الفئة المستهدفة

الأسر ذات الدخل المحدود

الأيتام وأسرهم

ذوو الإعاقة والمسنون

الأرامل والمطلقات



برامج الجمعية

يهدف إلى تحسين مستوى المعيشة للأسر المحتاجة عبر تقديم مساعدات نقدية أو عينية، مثل: السلال الغذائية، الأجهزة المنزلية، والمستلزمات الأساسية

سبل العيش

1

يعنى بتوفير خدمات اجتماعية وصحية للفئات الأشد احتياجاً، كالمساهمة في تكاليف العلاج، توفير أدوات طبية، أو رعاية كبار السن وذوي الإعاقة

عونٌ ورحمة

2

يعمل على تنمية الروابط المجتمعية وتعزيز مبدأ التكافل عبر برامج التوعية، وتنظيم حملات تبرع وتطوع، والمشاركة في المناسبات الاجتماعية التي تعزز روح التضامن.

تراحم

3

محافظة الحائط قرية المغددية



النطاق الجغرافي للجمعية



الإشراف الإداري والفني

الموارد البشرية
والتنمية الاجتماعية



الخطة التشغيلية لعام 2025

الخطة التشغيلية لجمعية الخدمات الإنسانية - عام 2025

التوجه العام للجمعية

- الدعم المعيشي المستمر
- تعزيز التكافل المجتمعي
- تمكين الأسر اقتصادياً
- الاستدامة المالية

الخطة التشغيلية لجمعية الخدمات الإنسانية - عام 2025

الربع الأول (يناير - مارس 2025)

- تحديث بيانات المستفيدين (بحث ميداني + دراسة حالة)
- حصر الاحتياجات وتصنيف الأسر
- صرف مساعدات غذائية (دفعة أولى)
- صرف مساعدات مالية للحالات الأشد حاجة
- إطلاق حملة تنمية موارد بداية العام
- اختيار الأسر المرشحة للتمكين الاقتصادي

الخطة التشغيلية لجمعية الخدمات الإنسانية - عام 2025

الربع الثاني (أبريل - يونيو 2025)

- صرف مساعدات غذائية ومالية (دفعة ثانية)
- تمويل مشاريع صغيرة للأسر (10 مشاريع)
- تنفيذ برامج تدريب وتأهيل
- متابعة الحالات المستفيدة
- تنفيذ حملة تبرعات

الخطة التشغيلية لجمعية الخدمات الإنسانية - عام 2025

الربع الثالث (يوليو - سبتمبر 2025)

- تمويل مشاريع إضافية للأسر (10 مشاريع)
- متابعة المشاريع القائمة وتقييمها
- صرف مساعدات للحالات الطارئة
- دعم تسويق منتجات الأسر
- بناء شراكات مجتمعية

الخطة التشغيلية لجمعية الخدمات الإنسانية - عام 2025

الربع الرابع (أكتوبر - ديسمبر 2025)

- تنفيذ مشروع كسوة الشتاء
- صرف مساعدات ختامية للأسر
- تقييم مستوى رضا المستفيدين
- إعداد التقرير السنوي
- إعداد الخطة التشغيلية لعام 2027

ملخص الخطة والموازنة التقديرية لعام 2025 م أولاً: المصروفات

الإجمالي السنوي	التكلفة الشهرية	التفاصيل	البند
ريال 48,000	ريال 4,000	رواتب العاملين ومكافآت	الرواتب والبدلات
ريال 12,000	ريال 1,000	كهرباء + إنترنت + ماء	مصروفات إدارية
ريال 40,000	—	إيجار المقر والمستلزمات	الإيجار والتجهيز
ريال 350,000	—	دعم غذائي ونقدي للأسر	مساعدات معيشية
ريال 130,000	—	دعم مشاريع وتدريب	التمكين الاقتصادي
ريال 60,000	—	حملات ومبادرات عامة	مبادرات مجتمعية
ريال 640,000			الإجمالي

ملخص الخطة والموازنة التقديرية لعام 2025 م

ثانياً: الإيرادات

المبلغ	التفاصيل	المصدر
300,000 ريال	تبرعات مباشرة	تبرعات الأفراد
150,000 ريال	تبرعات عبر المنصات	المنصات الإلكترونية
200,000 ريال	دعم مؤسسات وجهات	الجهات المانحة
650,000 ريال		الإجمالي



ملخص الخطة والموازنة التقديرية لعام 2025 م

ثالثاً: النتيجة المالية

المبلغ	البيان
640,000 ريال	إجمالي المصروفات
650,000 ريال	إجمالي الإيرادات
10,000 ريال	الفائض